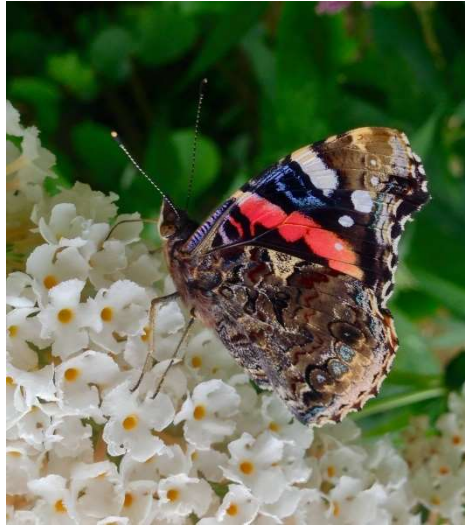




Die Schilddrüse – Ein mystisches Organ



Cranio Fachfortbildung mit Tanja Thiry

06. & 07. Mai 2023 Allentzgschwendt / Waldviertel

Eingebettet im bindegewebigen Kehlbereich schmiegte sich dieses zarte Drüsenorgan an die Luftröhre und nimmt innerhalb unseres hormonellen Systems eine wichtige Schlüsselposition ein.

Vergleichbar mit der Anmut eines Schmetterlings gibt sie ihre feinen Schwingungen ab und wirkt wie ein hormoneller Schrittmacher oder Rhythmusgeber von unserer Kehle auf den Körper und bis weit hinein in unsere Psyche.

Für ihren wertvollen Dienst benötigt das Drüsenorgan viel Kraft, kein Wunder also, dass sie energetisch über viele Wege sehr stark versorgt wird.

Auch Cranio ist für die Schilddrüse eine wertvolle Ressource für Stärkung, Ausgleich und Regulation und im Seminar werden wir die vielen inneren Verbindungen zwischen Schilddrüse & Kehle zu anderen Strukturen und Organen wie z.B. Herz, Gallenblase, Urogenitaltrakt bewundern und in unsere Arbeit mit einbeziehen können.

Weitere Perlen des Seminars:

- Osteopathische und energetische Anatomie der Schilddrüse
- Die Schilddrüse eingebettet im Chakren- und Meridian System
- Schilddrüse im Ungleichgewicht – Über- & Unterfunktion und ihre Auswirkungen
- Hashimoto Thyreoiditis – Entgleisung der Schilddrüse in einer modernen Zeit?

Anmeldung & Infos: TANJA THIRY HERZ IM RHYTHMUS
Mail: thirytanja@gmail.com Tel: 0664 999 14803

Unterrichtszeiten: 9.30 – 12.00 & 14.00 – 17.00

Kostenbeitrag: 320.- Euro

Platzreservierung: Tanja Thiry – Alle weiteren Infos erhältst du bei der Anmeldung

